

**Сообщение
о возможном установлении публичного сервитута**

В соответствии со статьей 39.42 Земельного кодекса Российской Федерации Комитет имущественных отношений Санкт-Петербурга информирует о рассмотрении ходатайства об установлении публичного сервитута и возможном установлении публичного сервитута в отношении земель и земельных участков согласно схеме расположения границ публичного сервитута:

№	Адрес или местоположение участка, в отношении которого испрашивается публичный сервитут	Кадастровый номер земельного участка, в отношении которого испрашивается публичный сервитут*	Вид права	Цель, для которой устанавливается публичный сервитут
1	Санкт-Петербург, поселок Саперный, улица Победы, дом 18, литера А	78:37:0017503:7	Публичный сервитут на 49 лет	Для целей, предусмотренных п.1, ст.39.37 ЗК РФ. Реконструкция, эксплуатация, капитальный ремонт водопроводной сети Колпинского района, литера А (кадастровый номер 78:37:0000000:3341), являющейся объектом регионального значения
2	Санкт-Петербург, поселок Саперный, улица Победы, дом 18, литера А	78:37:0017503:1040	Публичный сервитут на 49 лет	Для целей, предусмотренных п.1, ст.39.37 ЗК РФ. Реконструкция, эксплуатация, капитальный ремонт водопроводной сети Колпинского района, литера А (кадастровый номер 78:37:0000000:3341), являющейся объектом регионального значения
3	Санкт-Петербург, поселок Саперный, Петрозаводское шоссе, дом 14	78:37:0017542:1	Публичный сервитут на 49 лет	Для целей, предусмотренных п.1, ст.39.37 ЗК РФ. Реконструкция, эксплуатация, капитальный ремонт водопроводной сети Колпинского района, литера А (кадастровый номер 78:37:0000000:3341), являющейся объектом регионального значения
4	Санкт-Петербург, поселок Саперный, участок 2, (газораспределительная сеть поселка Саперный)	78:37:0000000:12	Публичный сервитут на 49 лет	Для целей, предусмотренных п.1, ст.39.37 ЗК РФ. Реконструкция, эксплуатация, капитальный ремонт водопроводной сети Колпинского района, литера А (кадастровый номер 78:37:0000000:3341), являющейся объектом регионального значения

5	Санкт-Петербург, поселок Саперный, Шлиссельбургское шоссе, дом 1, литера А	78:37:1754302:5	Публичный сервитут на 49 лет	Для целей, предусмотренных п.1, ст.39.37 ЗК РФ. Реконструкция, эксплуатация, капитальный ремонт водопроводной сети Колпинского района, литера А (кадастровый номер 78:37:0000000:3341), являющейся объектом регионального значения
6	Российская Федерация, Санкт-Петербург, внутригородское муниципальное образование Санкт-Петербурга поселок Саперный, Шлиссельбургское шоссе, участок 1а	78:37:1754302:25	Публичный сервитут на 49 лет	Для целей, предусмотренных п.1, ст.39.37 ЗК РФ. Реконструкция, эксплуатация, капитальный ремонт водопроводной сети Колпинского района, литера А (кадастровый номер 78:37:0000000:3341), являющейся объектом регионального значения
7	Санкт-Петербург, поселок Саперный, Шлиссельбургское шоссе, дом 3, литера А	78:37:1754302:9		Для целей, предусмотренных п.1, ст.39.37 ЗК РФ. Реконструкция, эксплуатация, капитальный ремонт водопроводной сети Колпинского района, литера А (кадастровый номер 78:37:0000000:3341), являющейся объектом регионального значения
8	Российская Федерация, Санкт-Петербург, поселок Саперный, Шлиссельбургское шоссе, участок 5а	78:37:1754302:24		Для целей, предусмотренных п.1, ст.39.37 ЗК РФ. Реконструкция, эксплуатация, капитальный ремонт водопроводной сети Колпинского района, литера А (кадастровый номер 78:37:0000000:3341), являющейся объектом регионального значения

*согласно схеме расположения границ публичного сервитута

Обоснование необходимости установления публичного сервитута: реконструкция, эксплуатация, капитальный ремонт водопроводной сети Колпинского района, литера А (кадастровый номер 78:37:0000000:3341), являющейся объектом регионального значения. Свидетельство о государственной регистрации права хозяйственного ведения ГУП «Водоканал Санкт-Петербурга» от 19.06.2007 № 78-78-01/0227/2007-690. Подготовка документов по планировке территории не требуется.

Ходатайство подано ГУП «Водоканал Санкт-Петербурга» на основании свидетельства о государственной регистрации права хозяйственного ведения от 19.06.2007 № 78-78-01/0227/2007-690.

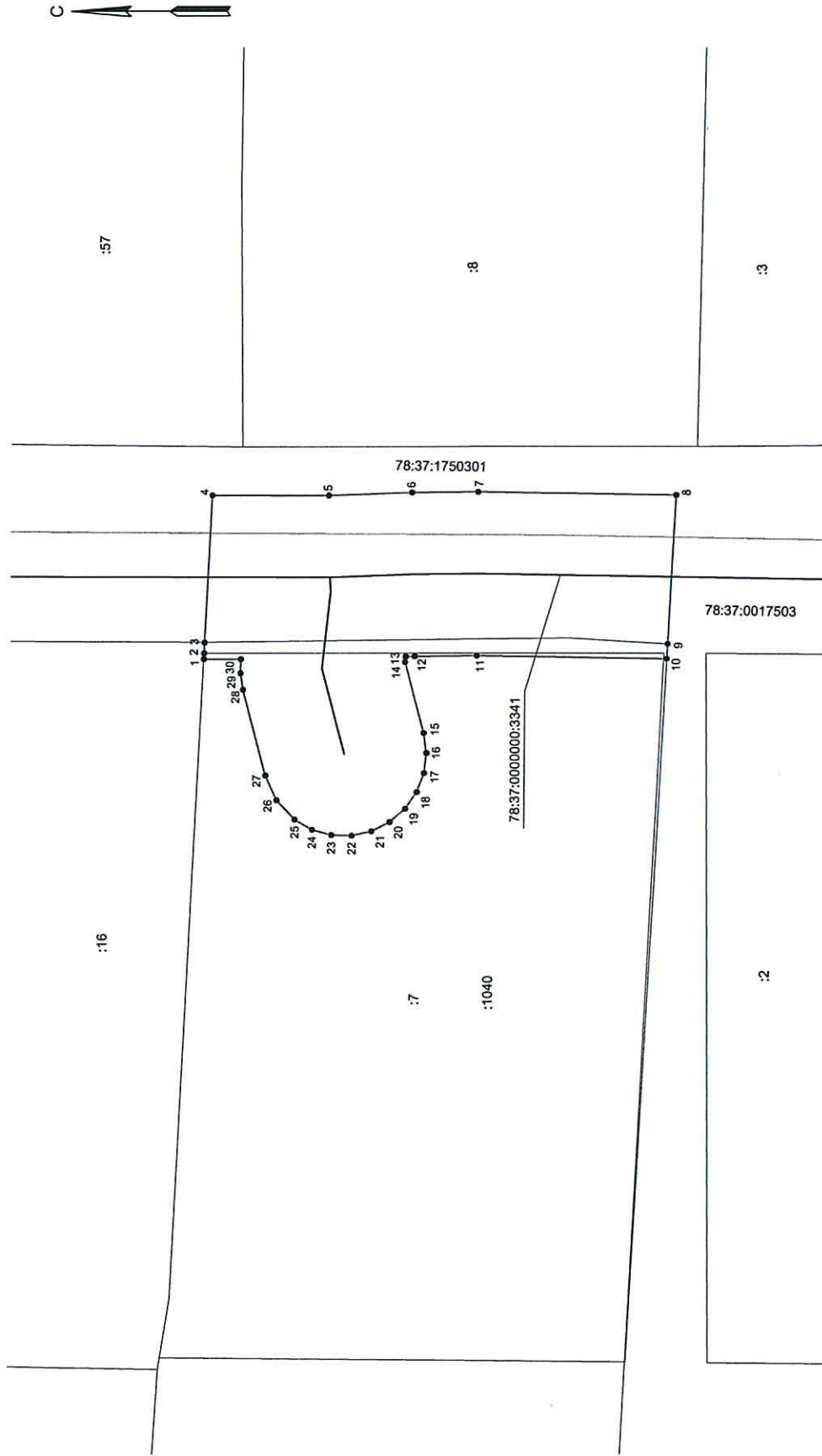
Заинтересованные лица могут ознакомиться с поступившим ходатайством об установлении публичного сервитута и прилагаемым к нему описанием местоположения границ публичного сервитута на личном приеме в Агентстве имущественных отношений Восточного направления Санкт-Петербургского государственного казенного учреждения «Имущество Санкт-Петербурга» по адресу: 190068, Санкт-Петербург, Садовая ул., д. 55-57, лит. А (3 этаж), приемные часы: вторник и четверг: с 10.00 до 17.45, перерыв с 12-30 до 13-20. Запись на личный прием осуществляется по справочному телефону ГКУ «Имущество Санкт-Петербурга»: (812) 576-22-88.

Информация о поступившем ходатайстве об установлении публичного сервитута размещена на официальном сайте Комитета имущественных отношений Санкт-Петербурга: <https://www.commim.spb.ru/>

Правообладатели земельных участков, в отношении которых испрашивается публичный сервитут, если их права не зарегистрированы в Едином государственном реестре недвижимости, в течение пятнадцати дней со дня опубликования сообщения, предусмотренного подпунктом 1 пункта 3 ст. 39.42 Земельного кодекса РФ, подают в Комитет имущественных отношений Санкт-Петербурга заявление об учете их прав (обременений прав) на земельные участки с приложением копий документов, подтверждающих эти права (обременения прав) через ящик для корреспонденции, расположенный в открытой информационной зоне 1 этажа АДК «Невская Ратуша» по адресу: 191144, Санкт-Петербург, Новгородская ул., д. 20, литера А, либо почтовым отправлением по указанному адресу.

Правообладатели земельных участков, подавшие такие заявления по истечении указанного срока, несут риски невозможности обеспечения их прав в связи с отсутствием информации о таких лицах и их правах на земельные участки.

Схема расположения границ публичного сервитута



Масштаб 1:250

- Используемые условные знаки и обозначения:
- граница публичного сервитута
 - сооружение "Водопроводная сеть" с кадастровым номером 78:37:0000000:3341
 - границы кадастрового квартала
 - границы земельного участка
 - 78:37:0000000:3341 - кадастровый номер сооружения "Водопроводная сеть"
 - 78:37:0017503 - номер кадастрового квартала
 - :7 - кадастровый номер земельного участка
 - 1 - обозначение характерной точки границы публичного сервитута

Схема расположения границ публичного сервитута

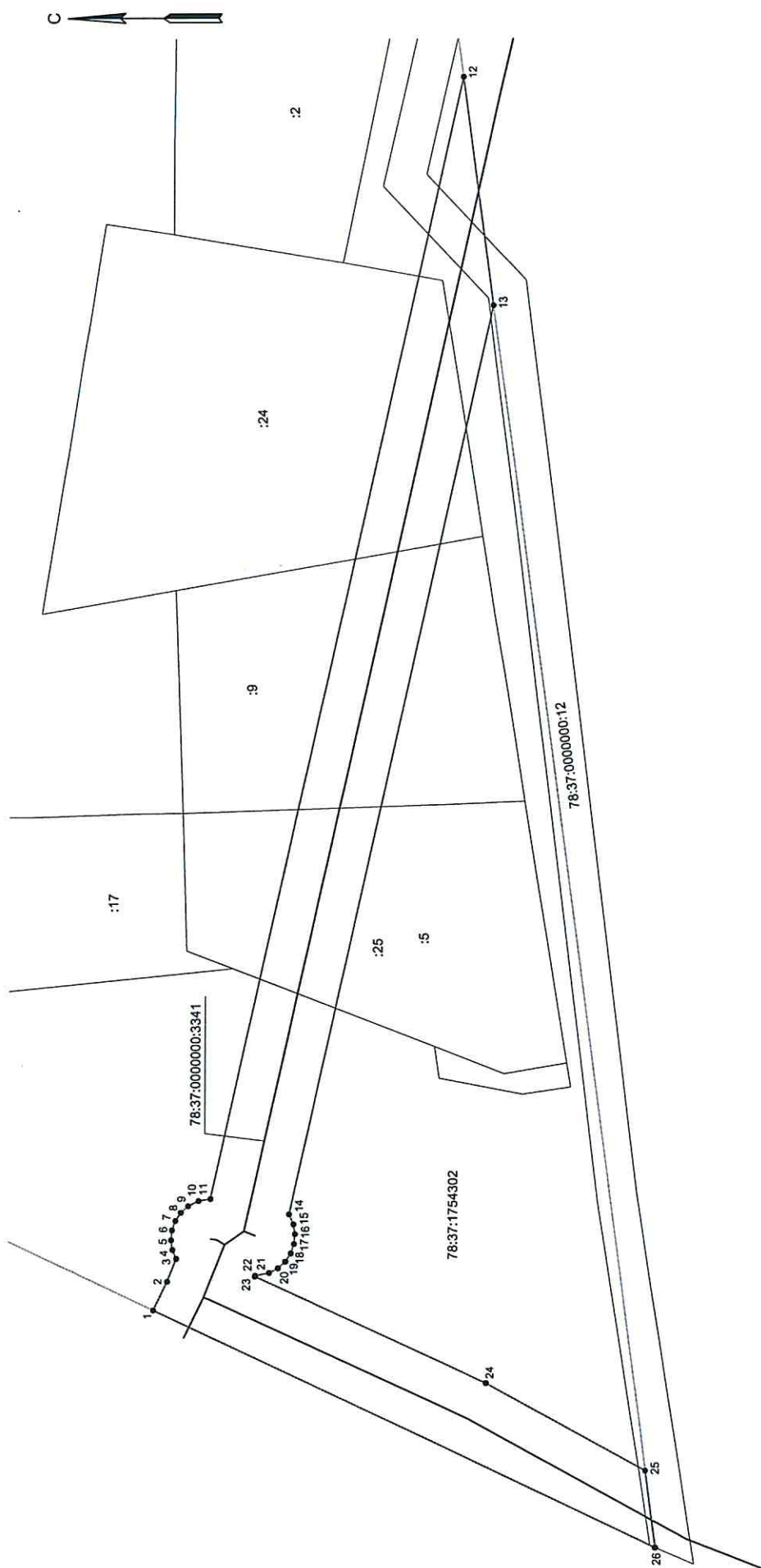


Масштаб 1:500

Используемые условные знаки и обозначения:

- граница публичного сервитута
- сооружение "Водопроводная сеть"
- с кадастровым номером 78:37:0000000:3341
- границы кадастрового квартала
- границы земельного участка
- 78:37:0000000:3341 - кадастровый номер сооружения "Водопроводная сеть"
- 78:37:0017542 - номер кадастрового квартала
- :1 - кадастровый номер земельного участка
- 1 - обозначение характерной точки границы публичного сервитута

Схема расположения границ публичного сервитута



Масштаб 1:500

Используемые условные знаки и обозначения:

- - граница публичного сервитута
- - сооружение "Водопроводная сеть" с кадастровым номером 78:37:0000000:3341
- - границы кадастрового квартала
- - Границы земельного участка

78:37:0000000:3341 - кадастровый номер сооружения "Водопроводная сеть"

78:37:1754302 - номер кадастрового квартала

:25 - кадастровый номер земельного участка

•1 - обозначение характерной точки границы публичного сервитута